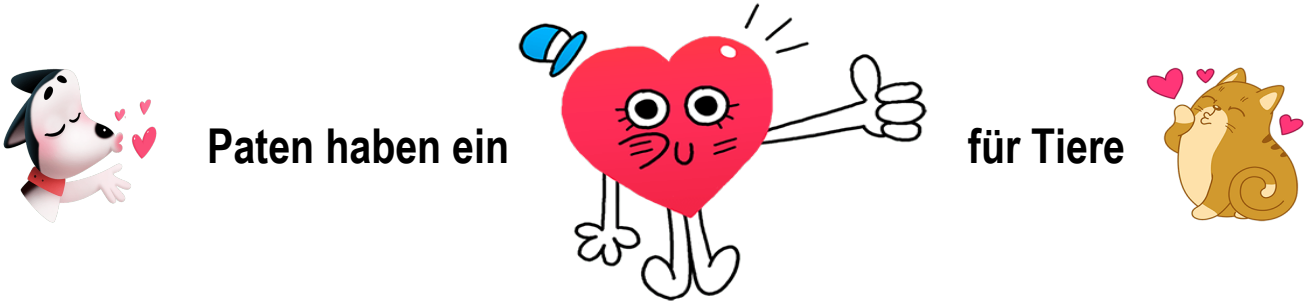


Wetten, dass... auch Sie uns helfen können?



Patenschaften sind ungeheuer wichtig. Selbst wer aus verschiedenen Gründen kein Tier zu sich nehmen kann, aber gerne bedürftige Hunde und Katzen unterstützen möchte, leistet damit eine wertvolle Hilfe!

Da es in den seltensten Fällen möglich ist, Gnadenhofplätze für unvermittelbare Tiere zu schaffen, sind diese Vierbeiner auf liebe Paten angewiesen, die zu ihrem Leben in Geborgenheit und Liebe

ab **5,00 €** monatlich

aufbringen möchten!

Wir benötigen ebenfalls Pflegestellen für solche besonderen Tiere!

In unserem kleinen Tierheim und von uns finanzierten Privatpflegestellen warten derzeit mehrere Tiere auf liebe Paten!

Vielleicht dürfen diese Schützlinge auf Sie, liebe Tierfreundin oder lieber Tierfreund, zukünftig zählen? Wir wären darüber sehr froh und erleichtert!

Die Patenunterlagen, sowie das Foto Ihres Schützlings, gehen Ihnen nach Abschluss zu.

Für Ihre Patenschaftsspenden steht Ihnen folgendes Konto zur Verfügung:

Bank: VR-Bank Mittelsachsen

IBAN: DE23 8606 5468 0000 5800 58

Bitte Abtrennen und an unsere Anschrift per Post zusenden (*erforderlich):



Ich möchte monatlich Euro für mein Patentier bezahlen.

Ich übernehme die Patenschaft für

- eine Katze
- einen Hund

Ich unterstütze mein Patentier per Bankeinzugsverfahren

- befristet bis zum
- unbefristet

BIC:

IBAN:

Bank:

- per Überweisung auf oben genanntes Konto

Meine Anschrift lautet:

Name:

Straße: **Nr.:**

Ort: **PLZ:**

Telefon*: **M@il:**

Datum:

Unterschrift: